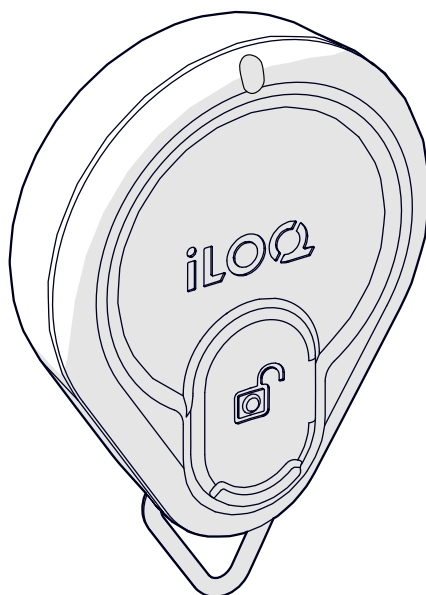




iLOQ 5-serie

K55S.2-sleutelfob

Gebruikersgids



08/2025

Rev. 1.2

Document-ID

306400

iLOQ Oy

support.ilq.com

Inhoud


1.	Veiligheidsinformatie	3
1.1	Veiligheidsborden.....	3
1.2	Waarschuwingen.....	3
2.	Overzicht.....	4
3.	Verzorging en onderhoud	4
4.	Voorafgaand aan het eerste gebruik.....	5
5.	Bedieningsinstructies voor de iLOQ K55S.2-KeyFob	5
5.1	Led-functies van de iLOQ K55S.2-KeyFob	6
5.2	Opladen van de iLOQ K55S.2-KeyFob	7
5.3	Specificaties voor het opladen van de batterij.....	7
5.4	Programmering van de iLOQ K55S.2-KeyFob	7
5.5	De iLOQ K55S.2-KeyFob bijwerken	7
5.6	AK50.10-AK50.19-kleurmarkeringen	7
6.	Afgedankte producten verwijderen.....	8
7.	Naleving.....	9

1. Veiligheidsinformatie

1.1 Veiligheidsborden

Bord	Beschrijving
	Logo voor algemene kennisgeving. Duidt op bijzonder belangrijke informatie over de installatie en implementatie.
	Lees deze instructies zorgvuldig door voordat u producten gebruikt. Deze informatie is bedoeld om uw veiligheid en een lange levensduur van de producten te waarborgen.

1.2 Waarschuwingen

Bord	Beschrijving
	Waarschuwing! De K55S.2-KeyFob bevat een oplaadbare batterij die u niet kunt vervangen. Als u de batterij in een open vuur of hete oven gooit, of mechanisch verplettert of snijdt, dan kan dat een ontploffing tot gevolg hebben.
	Waarschuwing! Als u een batterij in een extreem hete omgeving laat liggen, dan kan dat resulteren in een explosie of lekkage van ontvlambare vloeistof of ontvlambaar gas.
	Waarschuwing! Als een batterij wordt blootgesteld aan extreme lage luchtdruk, dan kan dat resulteren in een explosie of lekkage van ontvlambare vloeistof of ontvlambaar gas.

2. Overzicht

De iLOQ K55S.2-KeyFob is een programmeerbaar toestel voor het openen van deuren die zijn voorzien van iLOQ S50-cilinders of iLOQ NFC-lezers. De beheerder heeft de K55S.2 met behulp van de iLOQ Manager-software geprogrammeerd voor het sluitsysteem van de gebruiker. De K55S.2 is herbruikbaar en kan opnieuw worden geprogrammeerd voor gebruik in een ander systeem nadat deze naar de fabrieksinstellingen is gereset.

3. Verzorging en onderhoud

- Het product is ontworpen om onderhoudsvrij te zijn. Het vereist geen regelmatig onderhoud.
- Gebruik de iLOQ K55S.2-KeyFob alleen voor doeleinden zoals vermeld in deze instructies.
- De K55S.2 kan beschadigen als u deze gebruikt voor andere doeleinden.
- De K55S.2 moet veilig worden bewaard, zodat alleen een geautoriseerd persoon deze kan gebruiken.
- Neem bij verlies van de K55S.2 contact op met de beheerder van het sluitsysteem. Met de iLOQ Manager-software wordt de verloren K55S.2 op een blocklist geplaatst. De desbetreffende cilinders worden vervolgens opnieuw geprogrammeerd.
- Maximaal bereik gebruikstemperatuur: -20 tot +55 °C
- Maximaal bereik oplaadtemperatuur: 0 tot +40 °C
- Water- en stofbestendigheidbeoordeling: IP67. Houd de K55S.2 schoon en droog. Als de K55S.2 nat of vies is, maak deze dan droog en schoon met een zachte doek.
- Raadpleeg het K55S.2-informatieblad voor meer gedetailleerde technische informatie.
- De K55S.2 is een elektronisch product met een oplaadbare lithium-ionbatterij. Volg de juiste recycling voor WEEE-afval.
- Voor klantenclaims, technische ondersteuning, enzovoort neemt u contact op met de beheerder. De beheerder neemt vervolgens contact op met de desbetreffende iLOQ-partner voor ondersteuning.
- Laad de K55S.2 op als deze niet goed werkt. Tijdens het opladen herstart de K55S.2 vanzelf. Als de afwijkende werking aanhoudt, neemt u contact op met de beheerder van het sluitsysteem.
- De gebruiker kan de K55S.2 bijwerken via NFC-lezers die verbonden zijn met iLOQ Online en met de iLOQ S50-telefoonsleuteltoepassing.

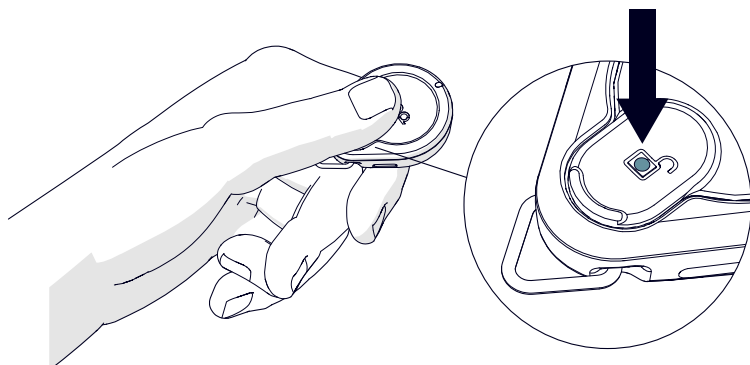


4. Voorafgaand aan het eerste gebruik

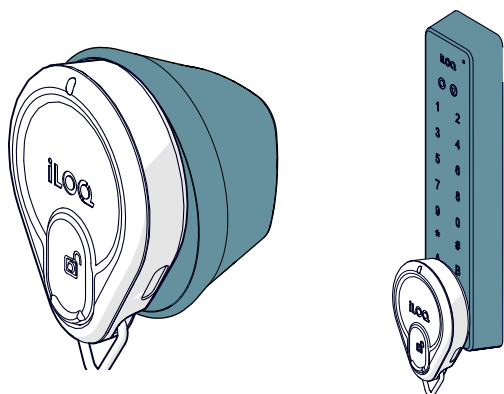
Laad voor het eerste gebruik de iLOQ K55S.2-KeyFob op om ervoor te zorgen dat deze goed werkt.

5. Bedieningsinstructies voor de iLOQ K55S.2-KeyFob

1. Druk op de knop op de iLOQ K55S.2-KeyFob om deze te activeren.
De led knippert oranje.

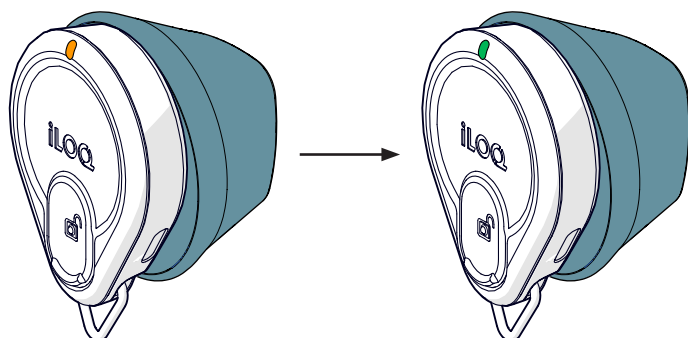


2. Binnen vijf seconden nadat u op de knop hebt gedrukt, raakt u de iLOQ-lezerknop of iLOQ NFC-lezer aan met de onderkant van de K55S.2 om de cilinder te activeren.

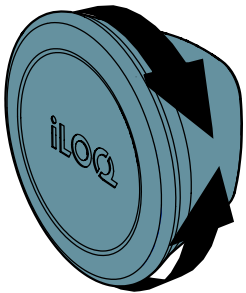


LET OP! Op de K55S.2 of de iLOQ NFC-lezer verschijnt een rood lampje als de toegang wordt geweigerd. Controleer uw toegangsrechten bij de beheerder van het sluitsysteem.

3. Wacht tot er een groen lampje verschijnt op de K55S.2. Dit geeft aan dat er toegang is verleend. De K55S.2 laat een oranje lampje zien bij het scannen van de iLOQ NFC-lezer en een paars lampje tijdens communicatie met de iLOQ NFC-lezer.



4. Draai de iLOQ-lezerknop om de cilinder te bedienen (openen of sluiten).

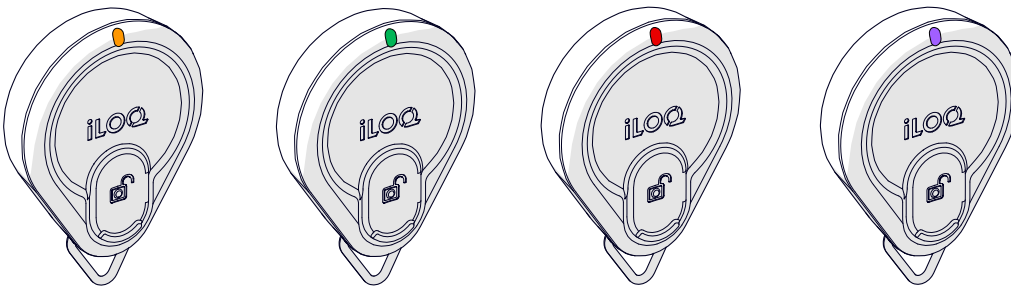


LET OP! Na vijf seconden (standaard) gaat de cilinder automatisch op slot. Wanneer de cilinder is vergrendeld, kan de iLOQ-lezerknop niet worden omgedraaid.



LET OP! Wanneer u een deur vergrendelt, probeert u de iLOQ-leesknop links- en rechtsom te draaien om te controleren of deze in de vergrendelde positie staat en de deur gesloten blijft.

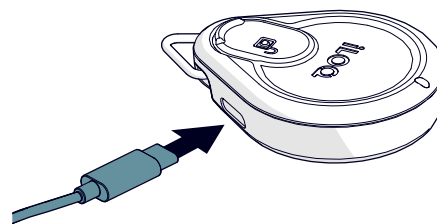
5.1 Led-functies van de iLOQ K55S.2-KeyFob



Indicatielampjes	Beschrijving
• Paars lampje tijdens programmering	• KeyFob communiceert met programmeur
• Oranje lampje bij het openen van de deur	• KeyFob communiceert met cilinder
• Groen lampje na oranje	• Toegang verleend. Cilinder kan worden geopend of gesloten.
• Rood lampje na oranje	• Toegang geweigerd
• Oranje en rood lampje knipperen afwisselend na activering van de KeyFob	• Batterij bijna leeg, laad batterij op
• Rood lampje knippert twee keer na activering van de KeyFob	• KeyFob heeft geen geldige tijd, zie sectie 5.5
• Rood lampje knippert drie keer na activering van de KeyFob	• Batterij leeg, laad batterij op
• Oranje lampje knippert	• KeyFob scant de iLOQ NFC-lezer
• Paars lampje wanneer u in de buurt van een iLOQ NFC-lezer bent	• KeyFob communiceert met de iLOQ NFC-lezer
• Groen lampje na paars lampje wanneer u in de buurt van een iLOQ NFC-lezer bent	• Toegang verleend

5.2 Opladen van de iLOQ K55S.2-KeyFob

Gebruik de USB-C ®-oplader met USB-C ®-kabel om de iLOQ K55S.2-KeyFob op te laden.



5.3 Specificaties voor het opladen van de batterij

Eenheid	Waarde
• Voltage	• 5 V
• Elektrische spanning	• 100 mA
• Oplaadtijd	• 3 uur
• Capaciteit	• 220 mAh Volledige batterij heeft nominale capaciteit om 5000 keer een slot te openen bij kamertemperatuur.

Indicatielampje	Betekenis
• Knipperend groen lampje	• Batterij wordt opgeladen
• Onafgebroken groen	• Batterij is volledig opgeladen

5.4 Programmering van de iLOQ K55S.2-KeyFob

De beheerders van het sluitsysteem kunnen de iLOQ K55S.2-KeyFob programmeren.

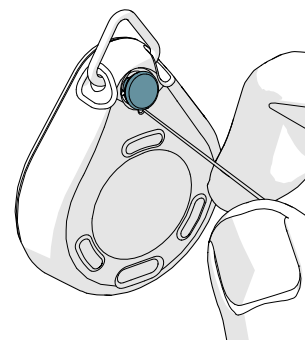
Neem contact op met de beheerders als uw toegangsrechten moeten worden gewijzigd. Neem contact op met de beheerders als u uw K55S.2 kwijt bent. Dit is belangrijk, zodat de beheerders de verloren K55S.2 op de blocklist kunnen plaatsen. Hiermee wordt onbevoegde toegang met de verloren KeyFob voorkomen.

5.5 De iLOQ K55S.2-KeyFob bijwerken

Bij het openen van deuren wordt de iLOQ K55S.2-KeyFob automatisch bijgewerkt via de met iLOQ Online verbonden iLOQ NFC-lezers. U kunt de K55S.2 bijwerken met de iLOQ S50-telefoonsleutel door een geactiveerde K55S.2 bij de NFC-antenne van de telefoon te houden terwijl de iLOQ S50-telefoonsleuteltoepassing actief is. Beheerders van het sluitsysteem kunnen de K55S.2 ook bijwerken.

5.6 AK50.10-AK50.19-kleurmarkeringen

U kunt de AK50.10-AK50.19-kleurmarkering gebruiken om de iLOQ K55S.2-KeyFob te personaliseren. U kunt de kleurmarkering vervangen door de oude markering met geschikt gereedschap te verwijderen en deze door een nieuwe markering te vervangen.



6. Afgedankte producten verwijderen

Een defect product kunt u vervangen aan de hand van de installatie-instructies. Neem contact op met de fabrikant van het toestel als u niet zeker weet hoe u een bepaald product kunt vervangen of weggooien. Contactinformatie kunt u vinden op support.ilooq.com.

	<p>Gooi nooit een elektrisch apparaat bij het huishoudelijk afval. Volg de lokale wet- en regelgeving om het product op een veilige en milieuvriendelijke manier weg te gooien.</p>
	<p>Bedenk voordat u producten weggooit, dat de meeste iLOQ-producten herbruikbaar zijn. Van alle programmeerbare producten kunnen de fabrieksinstellingen worden hersteld, waarna ze in een ander systeem kunnen worden gebruikt.</p>

Zie hieronder voor recyclinginstructies voor afgedankte producten.

Afgedankt product	Sorteren
<p>Afgedankt iLOQ-beslag, bevestigingshulpstukken en duimdraaiknoppen kunnen worden gerecycled als oud metaal.</p>	
<p>Afgedankte iLOQ-producten die elektronica en printplaten bevatten zoals iLOQ-cilinders, sleutels, netwerkbridges, deurmodules, sleutel- en NFC-lezers en relaiskaarten moeten worden gerecycled bij een inzamelpunt voor elektrische en elektronische apparatuur.</p>	
<p>iLOQ-producten die batterijen en accu's bevatten zoals KeyFobs, programmeersleutels en klokcircuits, moeten worden gerecycled bij een regionaal inzamelpunt voor batterijen en kleine accu's.</p>	
<p>De meeste iLOQ-verpakkingsmaterialen zijn geschikt voor karton- en plasticrecycling.</p>	

7. Naleving

De producten die in deze gebruikersgids worden genoemd, voldoen aan de eisen van de op deze pagina vermelde richtlijnen.

CE

VEREENVOUDIGDE EU-CONFORMITEITSVERKLARING

Hierbij verklaart iLOQ Oy dat de radioapparatuur type K55S.2-KeyFobs voldoet aan Richtlijn 2014/53/EU. De volledige tekst van de EU-conformiteitsverklaring is beschikbaar op het volgende internetadres: www.ilq.com/en/declaration-of-compliance/

Communicatienorm: NFC 13,56 MHz belastingmodulatie (ASK) ISO/IEC 14443A.

ISED

Dit toestel bevat van vergunning vrijgestelde zender(s)/ontvanger(s) die voldoen aan de van vergunning vrijgestelde RSS(en) volgens de Innovation, Science and Economic Development Canada en voldoet aan deel 15 van de FCC-regels. De werking is onderhevig aan de volgende twee voorwaarden:

1. Het apparaat mag geen schadelijke interferentie veroorzaken.
2. Dit apparaat moet ontvangen interferentie accepteren, inclusief interferentie die een ongewenste werking van het apparaat kan veroorzaken.

L'émetteur/récepteur exempt de licence contenu dans le présent appareil est conforme aux CNR d'Innovation, Sciences et Développement économique Canada applicables aux appareils radio exempts de licence. L'exploitation est autorisée aux deux conditions suivantes :

1. L'appareil ne doit pas produire de brouillage;
2. L'appareil doit accepter tout brouillage radioélectrique subi, même si le brouillage est susceptible d'en compromettre le fonctionnement.

FCC

Opmerking: Deze apparatuur is getest en voldoet aan de limieten voor een digitaal apparaat van Klasse B, conform deel 15 van de FCC-regels. Deze limieten zijn ontworpen om redelijke bescherming te bieden tegen schadelijke interferentie in een woninginstallatie. Deze apparatuur genereert en gebruikt radiofrequentie-energie en kan deze uitstralen. Als de apparatuur niet wordt geïnstalleerd en gebruikt conform de instructies, kan schadelijke interferentie worden veroorzaakt bij radiocommunicatie. Er is echter geen garantie dat deze interferentie niet plaatsvindt in een bepaalde installatie. Als deze apparatuur schadelijke interferentie veroorzaakt aan radio- of televisieontvangst, wat kan worden bepaald door de apparatuur uit en in te schakelen, dan wordt de gebruiker aangemoedigd om de interferentie te corrigeren met behulp van een van de volgende maatregelen:

- Verstel of verplaats de ontvangende antenne.
- Vergroot de ruimte tussen de apparatuur en ontvanger.
- Sluit de apparatuur aan op een stopcontact van een ander stroomcircuit dan waar de ontvanger op is aangesloten.
- Neem voor hulp contact op met de dealer of een ervaren radio-/tv-monteur.

Wijzigingen of aanpassingen aan deze apparatuur die niet door iLOQ Oy zijn goedgekeurd, kunnen de FCC-autorisatie om deze apparatuur te bedienen ongeldig maken.

Dit apparaat voldoet aan de RF-blootstellingslimieten en is geëvalueerd in overeenstemming met de blootstellingsomstandigheden voor draagbare apparaten op een gebruiksafstand van 0 cm.

USBIF

USB Type-C® en USB-C® zijn geregistreerde handelsmerken van USB Implementers Forum.

Batterij

Bevat batterij 452025PN2, geïmporteerd naar EU door iLOQ Oy.

iLOQ Oy

Elektroniekkatie 10

FI-90590 Oulu

www.iLOQ.com

<p>可充式锂离子电池组/Rechargeable Li-ion Battery 红线/Red Wire(+) 黑线/Black Wire(-) 型号/Model: 452025PN2 11CP5/20/25 额定容量/Rated Capacity: 220mAh 额定能量/Rated Energy: 0.814Wh 标称电压/Nominal Voltage: DC 3.7V 充电限制电压/Limited Charge Voltage: DC 4.2V 生产厂: 重庆市紫建电子股份有限公司 Manufacturer: Chongqing VDL Electronics Co.,Ltd. 中国制造/Made in China 日期/Date: YYWW</p>	
<p>警告: 禁止拆解、撞击、挤压或投入火中; 若出现严重鼓胀,请勿继续使用; 请勿置于高温环境中; 电池浸水后禁止使用; 不要使用本设备专用充电器以外的充电器; 按照说明书处理废旧电池。</p>	 
<p>Caution: Do not disassemble, impact, squeeze or throw into fire; Do not continue to use if severe swelling; Do not place in a high temperature environment; Do not use after the battery is flooded; Do not use any charger other than that specifically provided for use with the equipment; Dispose of used batteries according to the instructions.</p>	

Fabrikant van batterij

Chongqing VDL Electronics Co., Ltd.

Gebouw 1-4, Puli Industrial New Area, Zhaojia Street, Kaizhou District

Chongqing, China

Telefoon: 023-52862502

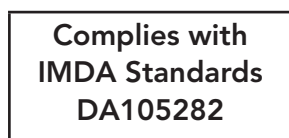
E-mail: customers@gdvd.com

Web: www.gdvd.com

Australië en Nieuw-Zeeland



Singapore





iLOQ 5-serie

K55S.2-sleutelfob

Gebruikersgids

iLOQ

support.iloq.com

Elektroniekkatie 10

90590 Oulu

Finland